

令和3年6月にリフォーム済みの物件です。お気軽にお問い合わせください。



間取図



外観写真



リビングダイニング



LDK



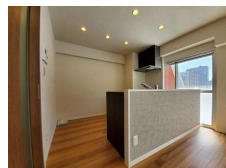
キッチン



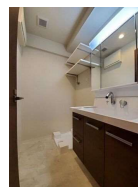
ルーフバルコニー



階段



キッチン



洗面室



洗面台

物件種目	売中古マンション			
物件名	渡辺通カステリア 601			
最寄駅	西鉄天神大牟田線薬院駅			
間タイプ	3LDK			
価格	3,380万円			
所在地	福岡市 中央区渡辺通2丁目3-8			
交通	西鉄天神大牟田線薬院駅 徒歩4分			
建物	構造	RC	規模	7階建6階部分
	専有面積	(壁芯)93.44㎡	バルコニー面積	30.72㎡
	間取内訳			
土地権利	所有権	用途地域	商業地域	
築年月	昭和55年4月	総戸数	27戸	
管理形態	自主管理			
管理費	管理費17,600円	修繕積立費	9,900円	
現況	空家	引渡日	相談	
駐車場	無	管理会社		
設備	都市ガス・バルコニー・エレベータ・駐輪場			
備考	町内会費 300円 ■おすすめポイント ○西鉄天神貝塚線「薬院」駅まで徒歩4分 福岡市営地下鉄空港線「薬院」駅まで徒歩4分 福岡市営地下鉄空港線「渡辺通」駅まで徒歩5分 ○7階建ての7階部分最上階、眺望良好 ○約17.4帖のLDK ○対面式キッチン ○全居室収納有り			

(公社)福岡県宅地建物取引業協会 福岡県知事免許(3)第16406号
(一社)九州不動産公正取引協議会加盟

株式会社サンエス

福岡市博多区博多駅前2丁目12-16

TEL 0120-117-947

FAX 092-474-5690

■取引態様 : 媒介

■取引条件の有効期限 :